

GRUPO



MILOCHOOCHENTA



SUCRE.

Las representaciones gráficas, imágenes y renders mostrados en este documento son meramente ilustrativos y no reflejan el diseño final del proyecto, ni los materiales o mobiliario que serán utilizados. Las dimensiones y características definitivas de las unidades, así como de las áreas privadas y comunes, serán las que se establezcan en los planos aprobados por las autoridades competentes. El desarrollador se reserva el derecho de hacer las modificaciones que considere necesarias o convenientes para el avance del proyecto.



EL HOGAR QUE SOÑASTE, EN UN LUGAR SOÑADO

Las representaciones gráficas, imágenes y renders mostrados en este documento son meramente ilustrativos y no reflejan el diseño final del proyecto, ni los materiales o mobiliario que serán utilizados. Las dimensiones y características definitivas de las unidades, así como de las áreas privadas y comunes, serán las que se establezcan en los planos aprobados por las autoridades competentes. El desarrollador se reserva el derecho de hacer las modificaciones que considere necesarias o convenientes para el avance del proyecto.

1. UBICACIÓN



◦ ZONA

سكركو SUCRE.

UBICACIÓN ESTRATÉGICA

En el barrio de Belgrano





1. Barrio Chino
2. Estadio Monumental
3. Aeroparque
4. Parque Norte
5. Ciudad Universitaria UBA
6. Universidad de Belgrano
7. Narda Comedor
8. Gardiner
9. Club Geba
10. Liceo Franco Argentino
11. Cine Showcase
12. Kansas
13. Hipódromo de Palermo
14. Quartier Bajo Belgrano

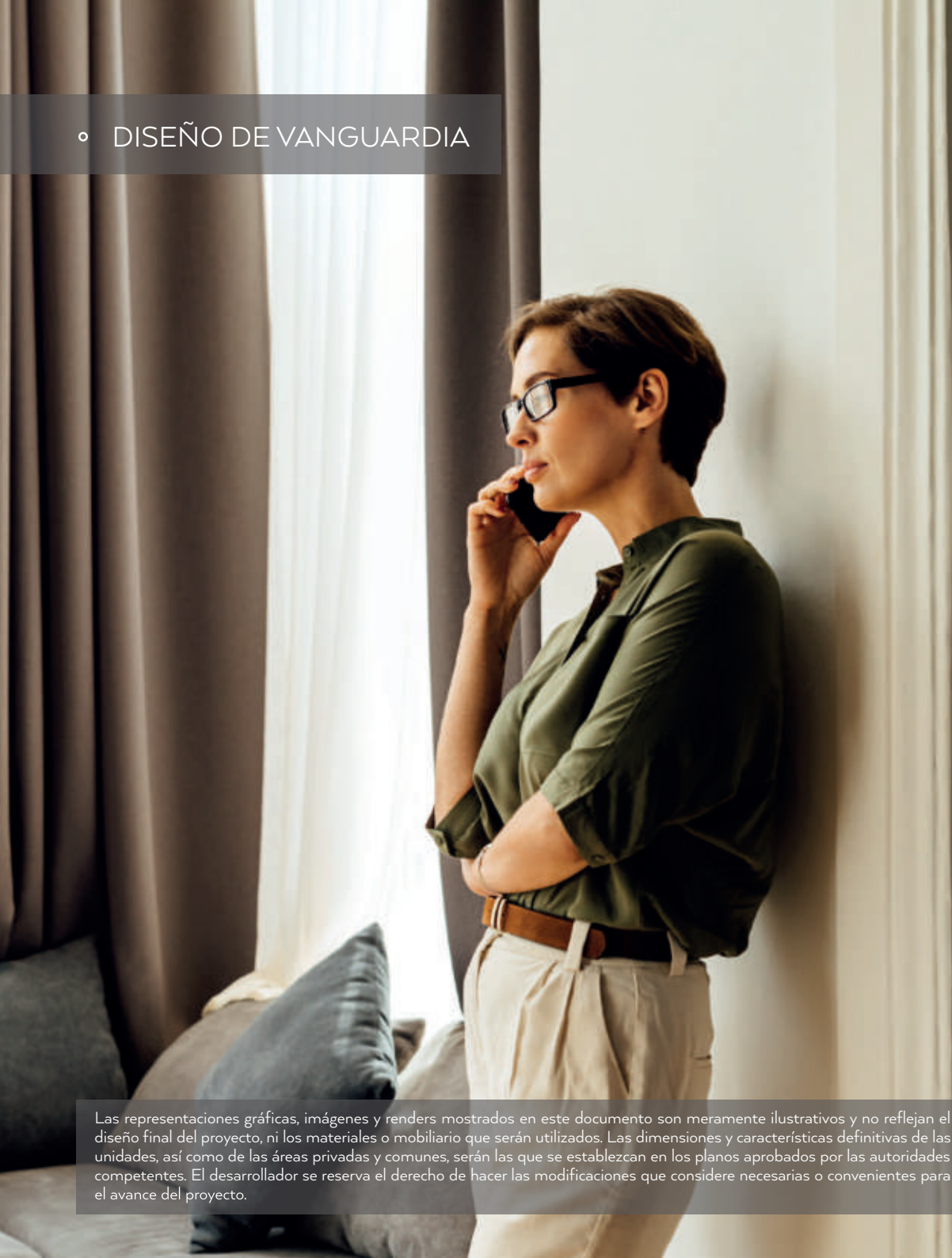
UBICADO EN EL BARRIO DE BELGRANO, EN LA CALLE SUCRE 1545

Ideal para quienes buscan vivir en uno de los barrios más importantes de la Ciudad de Buenos Aires rodeado de un polo gastronómico moderno sin perder las comodidades de una casa y con todas las ventajas de un edificio.

2. PROYECTO



◦ DISEÑO DE VANGUARDIA



سكركه SUCRE.

Ubicado en la calle Sucre 1545, es un desarrollo de 2 torres residenciales con amplios espacios y cada una con su propio ascensor. Todas las unidades han sido diseñadas con acabados de primera calidad y vienen equipadas con cocina completa, placares amplios, aire acondicionado instalado y calefacción individual por caldera, ofreciendo el máximo confort. Además, el edificio cuenta con excelentes amenities: moderno gimnasio, salón de usos múltiples (SUM), piscina al aire libre con solarium y sector de parrillas.

Es un complejo exclusivo, para quienes quieren vivir en uno de los barrios más importantes y lindos de la Ciudad de Buenos Aires, sin perder las comodidades de una casa y ganando todas las ventajas de un edificio.

Las representaciones gráficas, imágenes y renders mostrados en este documento son meramente ilustrativos y no reflejan el diseño final del proyecto, ni los materiales o mobiliario que serán utilizados. Las dimensiones y características definitivas de las unidades, así como de las áreas privadas y comunes, serán las que se establezcan en los planos aprobados por las autoridades competentes. El desarrollador se reserva el derecho de hacer las modificaciones que considere necesarias o convenientes para el avance del proyecto.



Las representaciones gráficas, imágenes y renders mostrados en este documento son meramente ilustrativos y no reflejan el diseño final del proyecto, ni los materiales o mobiliario que serán utilizados. Las dimensiones y características definitivas de las unidades, así como de las áreas privadas y comunes, serán las que se establezcan en los planos aprobados por las autoridades competentes. El desarrollador se reserva el derecho de hacer las modificaciones que considere necesarias o convenientes para el avance del proyecto.

JARDÍN EN PULMON DE MANZANA

Disfrutá del sol y el agua en un espacio pensado para el relax, donde cada día se convierte en una escapada perfecta.



MODERNO GIMNASIO

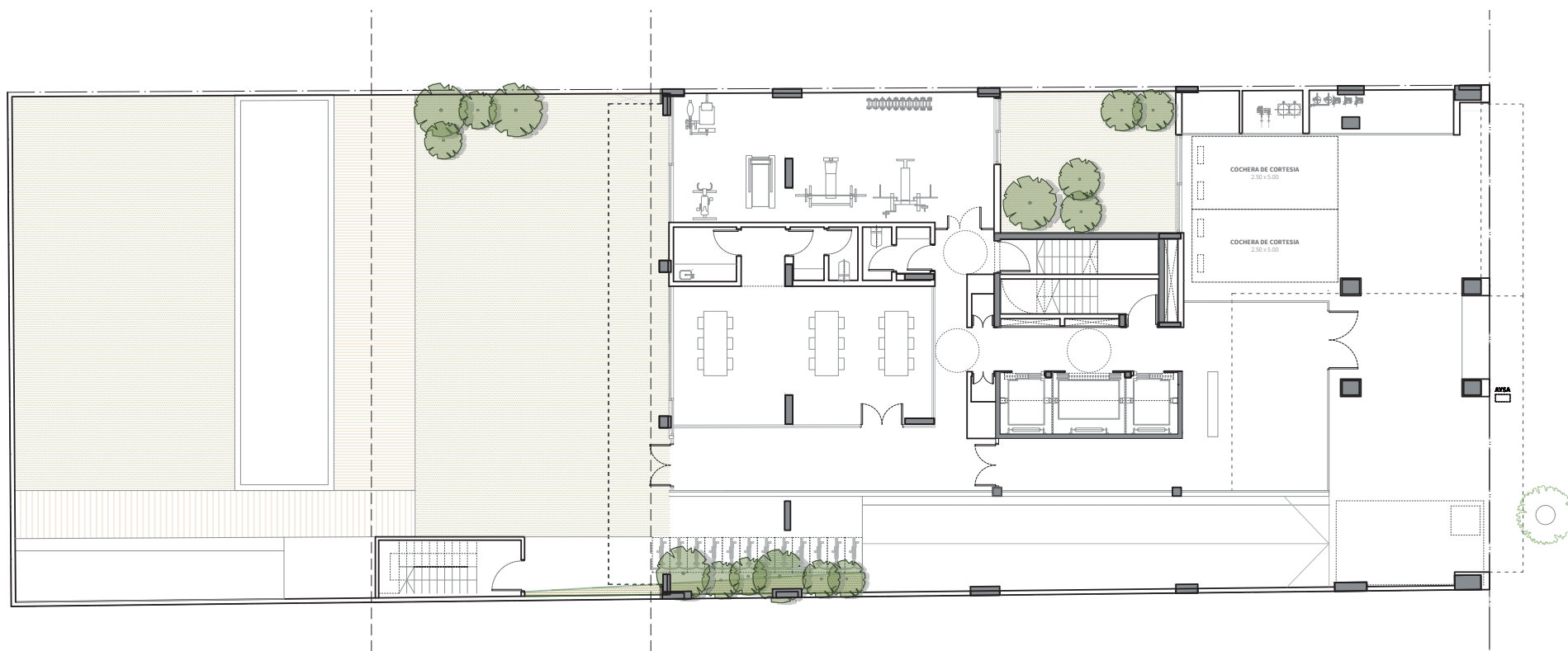
Las representaciones gráficas, imágenes y renders mostrados en este documento son meramente ilustrativos y no reflejan el diseño final del proyecto, ni los materiales o mobiliario que serán utilizados. Las dimensiones y características definitivas de las unidades, así como de las áreas privadas y comunes, serán las que se establezcan en los planos aprobados por las autoridades competentes. El desarrollador se reserva el derecho de hacer las modificaciones que considere necesarias o convenientes para el avance del proyecto.



SECTOR DE **PARRILLAS**

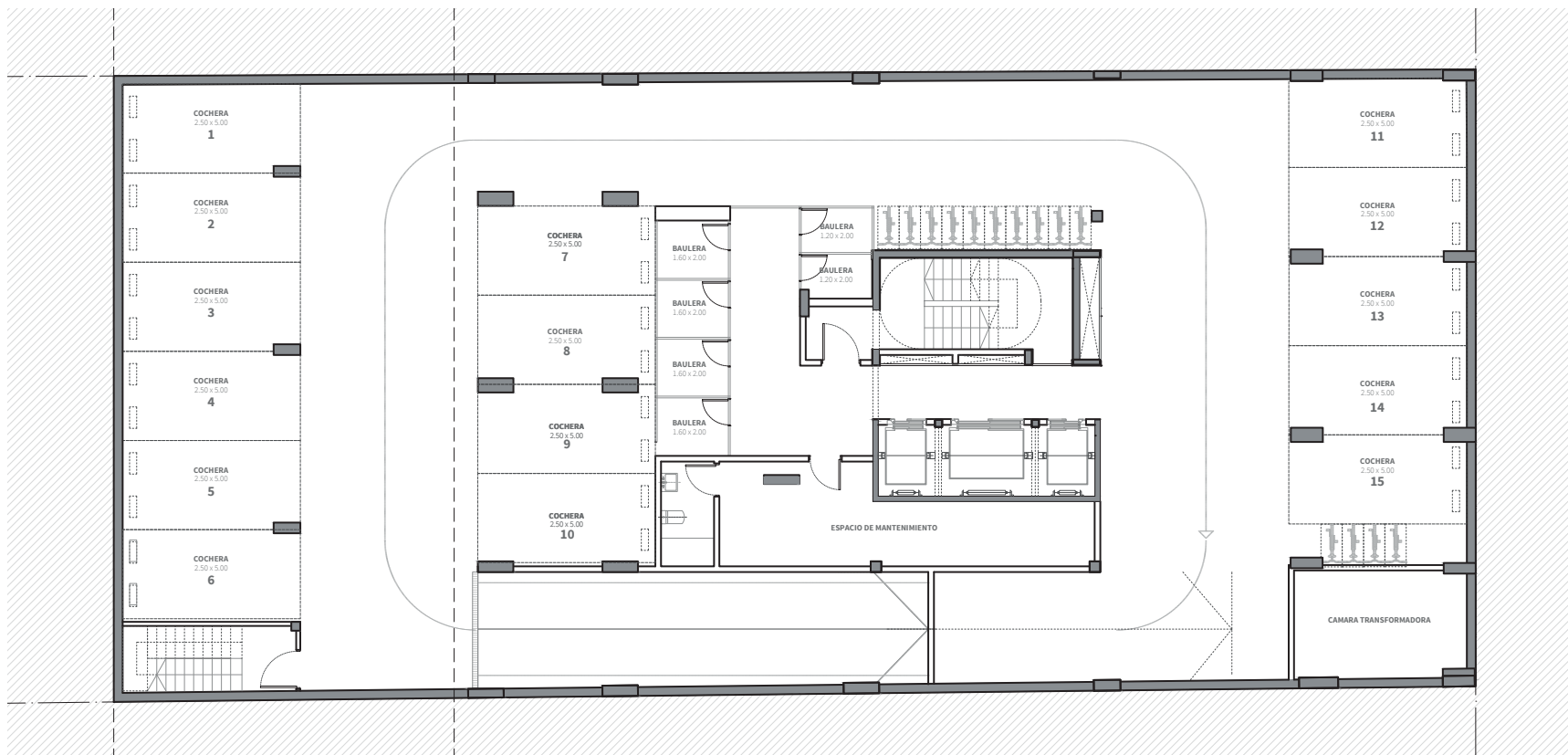
Las representaciones gráficas, imágenes y renders mostrados en este documento son meramente ilustrativos y no reflejan el diseño final del proyecto, ni los materiales o mobiliario que serán utilizados. Las dimensiones y características definitivas de las unidades, así como de las áreas privadas y comunes, serán las que se establezcan en los planos aprobados por las autoridades competentes. El desarrollador se reserva el derecho de hacer las modificaciones que considere necesarias o convenientes para el avance del proyecto.

◦ PLANTA BAJA



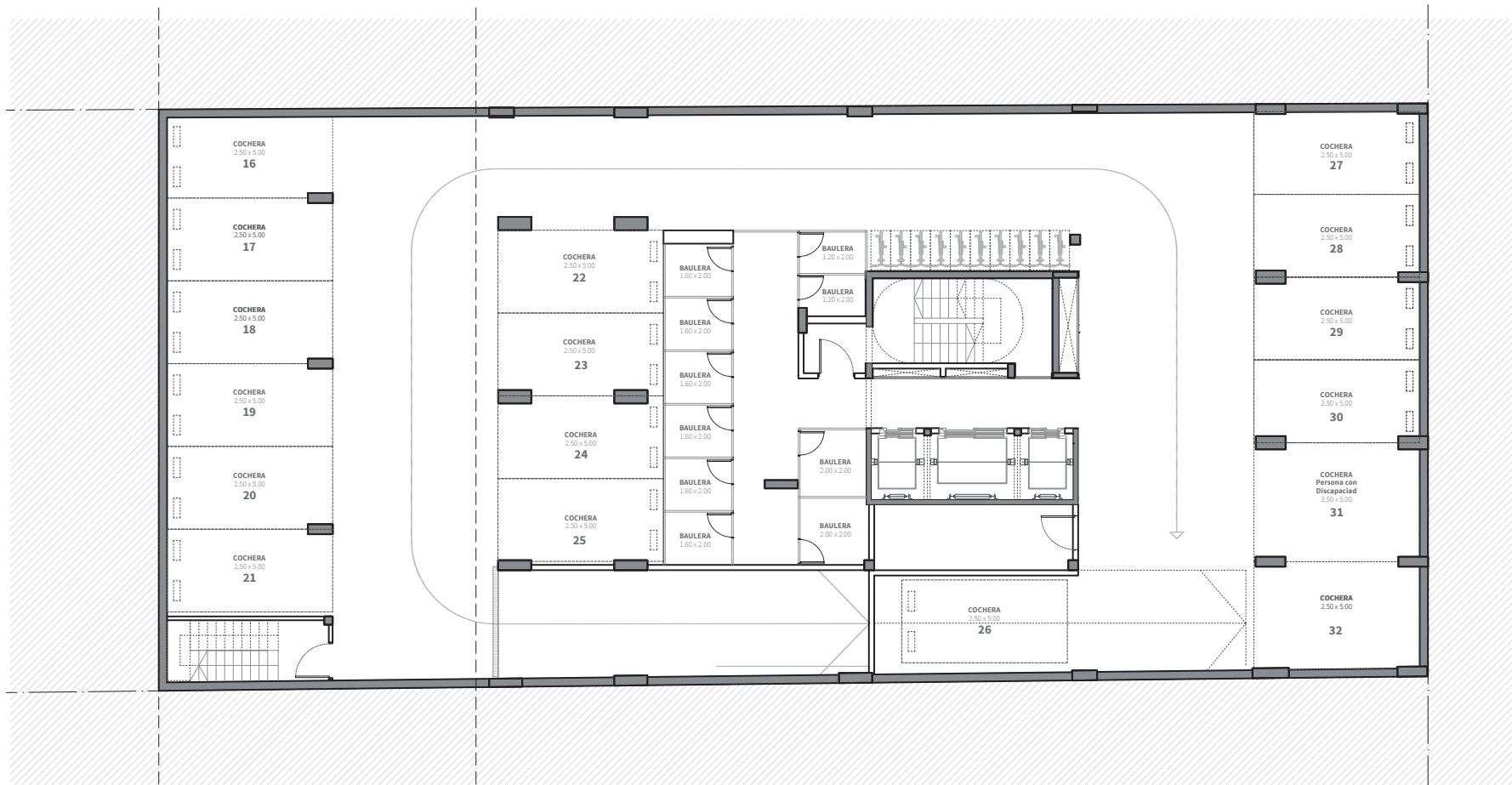
Las representaciones gráficas, imágenes y renders mostrados en este documento son meramente ilustrativos y no reflejan el diseño final del proyecto, ni los materiales o mobiliario que serán utilizados. Las dimensiones y características definitivas de las unidades, así como de las áreas privadas y comunes, serán las que se establezcan en los planos aprobados por las autoridades competentes. El desarrollador se reserva el derecho de hacer las modificaciones que considere necesarias o convenientes para el avance del proyecto.

◦ PLANTA 1° SUBSUELO



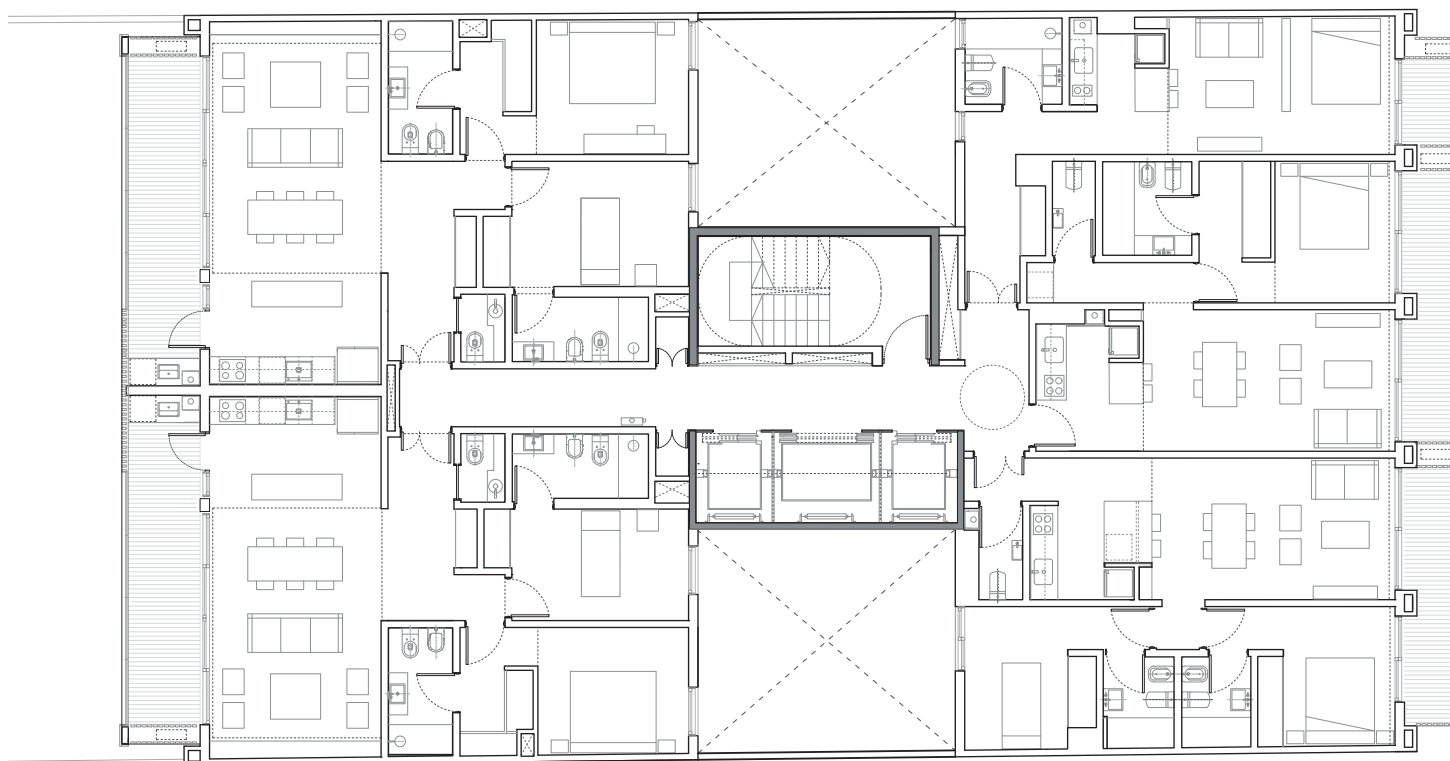
Las representaciones gráficas, imágenes y renders mostrados en este documento son meramente ilustrativos y no reflejan el diseño final del proyecto, ni los materiales o mobiliario que serán utilizados. Las dimensiones y características definitivas de las unidades, así como de las áreas privadas y comunes, serán las que se establezcan en los planos aprobados por las autoridades competentes. El desarrollador se reserva el derecho de hacer las modificaciones que considere necesarias o convenientes para el avance del proyecto.

◦ PLANTA 2° SUBSUELO



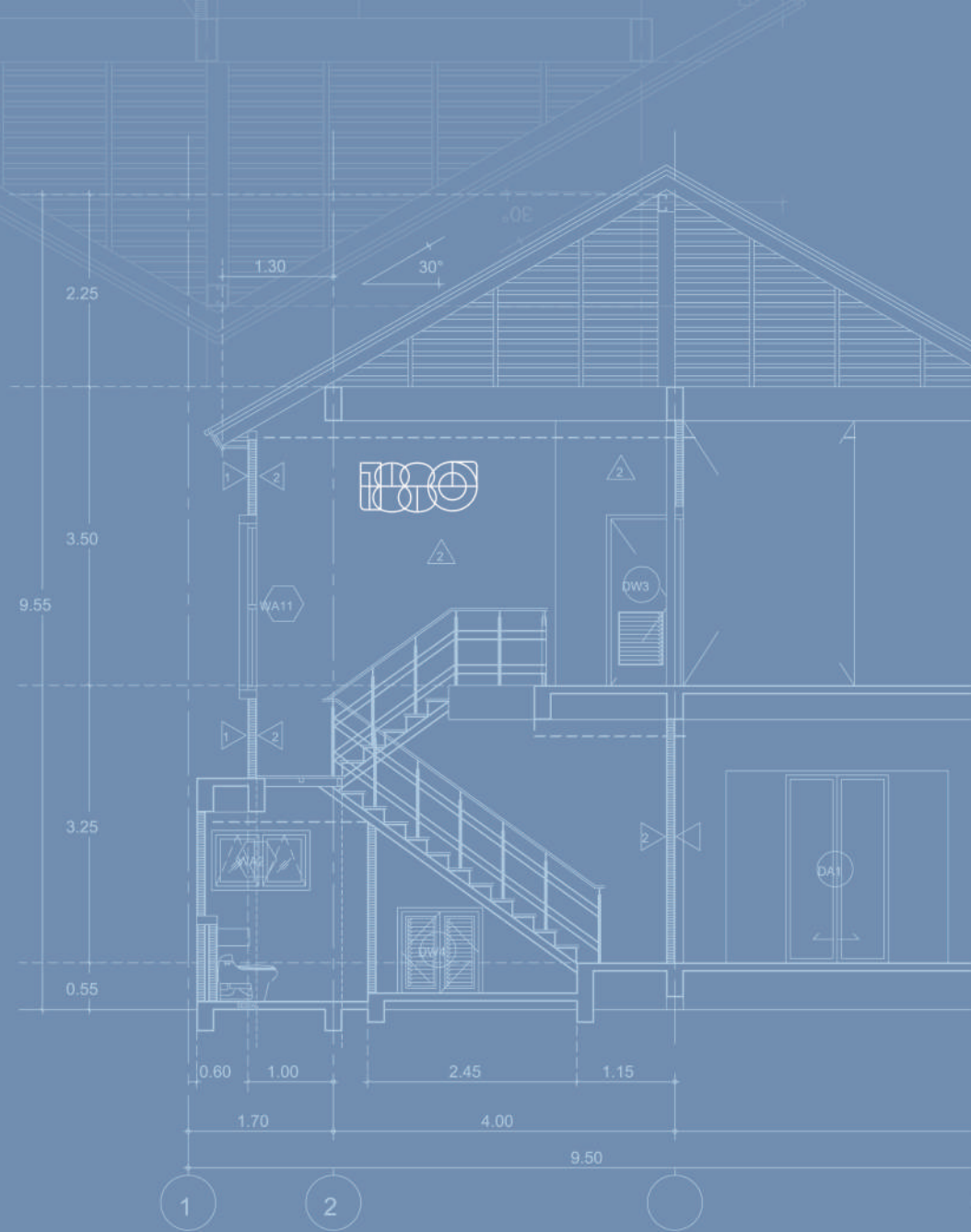
Las representaciones gráficas, imágenes y renders mostrados en este documento son meramente ilustrativos y no reflejan el diseño final del proyecto, ni los materiales o mobiliario que serán utilizados. Las dimensiones y características definitivas de las unidades, así como de las áreas privadas y comunes, serán las que se establezcan en los planos aprobados por las autoridades competentes. El desarrollador se reserva el derecho de hacer las modificaciones que considere necesarias o convenientes para el avance del proyecto.

◦ PLANTA TIPO



Las representaciones gráficas, imágenes y renders mostrados en este documento son meramente ilustrativos y no reflejan el diseño final del proyecto, ni los materiales o mobiliario que serán utilizados. Las dimensiones y características definitivas de las unidades, así como de las áreas privadas y comunes, serán las que se establezcan en los planos aprobados por las autoridades competentes. El desarrollador se reserva el derecho de hacer las modificaciones que considere necesarias o convenientes para el avance del proyecto.

3. DEPARTAMENTOS





Las representaciones gráficas, imágenes y renders mostrados en este documento son meramente ilustrativos y no reflejan el diseño final del proyecto, ni los materiales o mobiliario que serán utilizados. Las dimensiones y características definitivas de las unidades, así como de las áreas privadas y comunes, serán las que se establezcan en los planos aprobados por las autoridades competentes. El desarrollador se reserva el derecho de hacer las modificaciones que considere necesarias o convenientes para el avance del proyecto.



Las representaciones gráficas, imágenes y renders mostrados en este documento son meramente ilustrativos y no reflejan el diseño final del proyecto, ni los materiales o mobiliario que serán utilizados. Las dimensiones y características definitivas de las unidades, así como de las áreas privadas y comunes, serán las que se establezcan en los planos aprobados por las autoridades competentes. El desarrollador se reserva el derecho de hacer las modificaciones que considere necesarias o convenientes para el avance del proyecto.



Las representaciones gráficas, imágenes y renders mostrados en este documento son meramente ilustrativos y no reflejan el diseño final del proyecto, ni los materiales o mobiliario que serán utilizados. Las dimensiones y características definitivas de las unidades, así como de las áreas privadas y comunes, serán las que se establezcan en los planos aprobados por las autoridades competentes. El desarrollador se reserva el derecho de hacer las modificaciones que considere necesarias o convenientes para el avance del proyecto.



Las representaciones gráficas, imágenes y renders mostrados en este documento son meramente ilustrativos y no reflejan el diseño final del proyecto, ni los materiales o mobiliario que serán utilizados. Las dimensiones y características definitivas de las unidades, así como de las áreas privadas y comunes, serán las que se establezcan en los planos aprobados por las autoridades competentes. El desarrollador se reserva el derecho de hacer las modificaciones que considere necesarias o convenientes para el avance del proyecto.



Las representaciones gráficas, imágenes y renders mostrados en este documento son meramente ilustrativos y no reflejan el diseño final del proyecto, ni los materiales o mobiliario que serán utilizados. Las dimensiones y características definitivas de las unidades, así como de las áreas privadas y comunes, serán las que se establezcan en los planos aprobados por las autoridades competentes. El desarrollador se reserva el derecho de hacer las modificaciones que considere necesarias o convenientes para el avance del proyecto.



DISEÑO Y CONFORT

Las representaciones gráficas, imágenes y renders mostrados en este documento son meramente ilustrativos y no reflejan el diseño final del proyecto, ni los materiales o mobiliario que serán utilizados. Las dimensiones y características definitivas de las unidades, así como de las áreas privadas y comunes, serán las que se establezcan en los planos aprobados por las autoridades competentes. El desarrollador se reserva el derecho de hacer las modificaciones que considere necesarias o convenientes para el avance del proyecto.

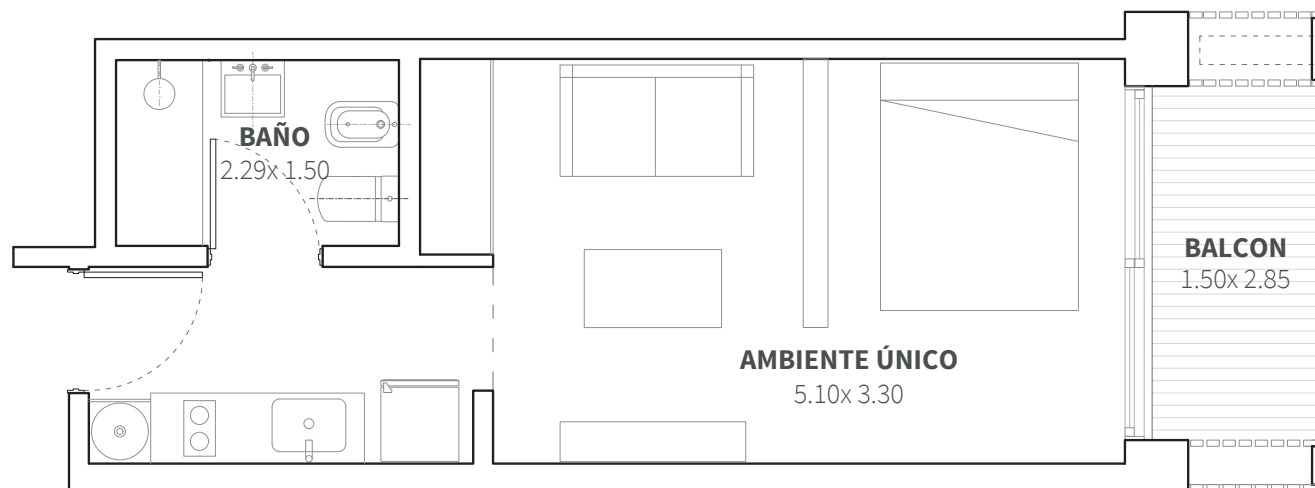
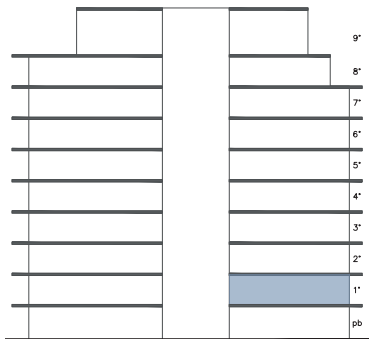
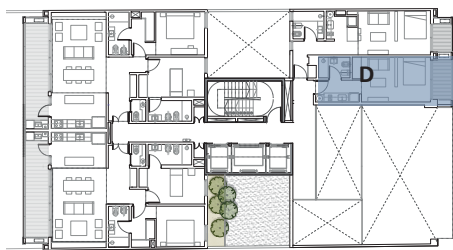
◦ ÚNICO AMBIENTE | FRENTE | D

SUP. CUBIERTA: 30,6 m²

SUP. SEMICUBIERTA: 5,20 m²

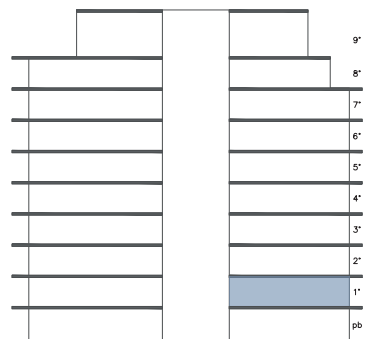
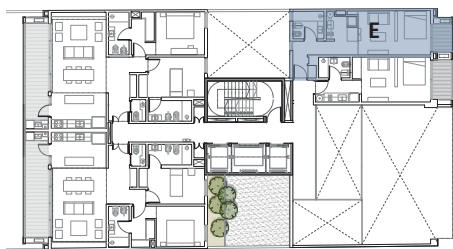
AMENITIES: 2,5 m²

TOTAL: 38,40 m²



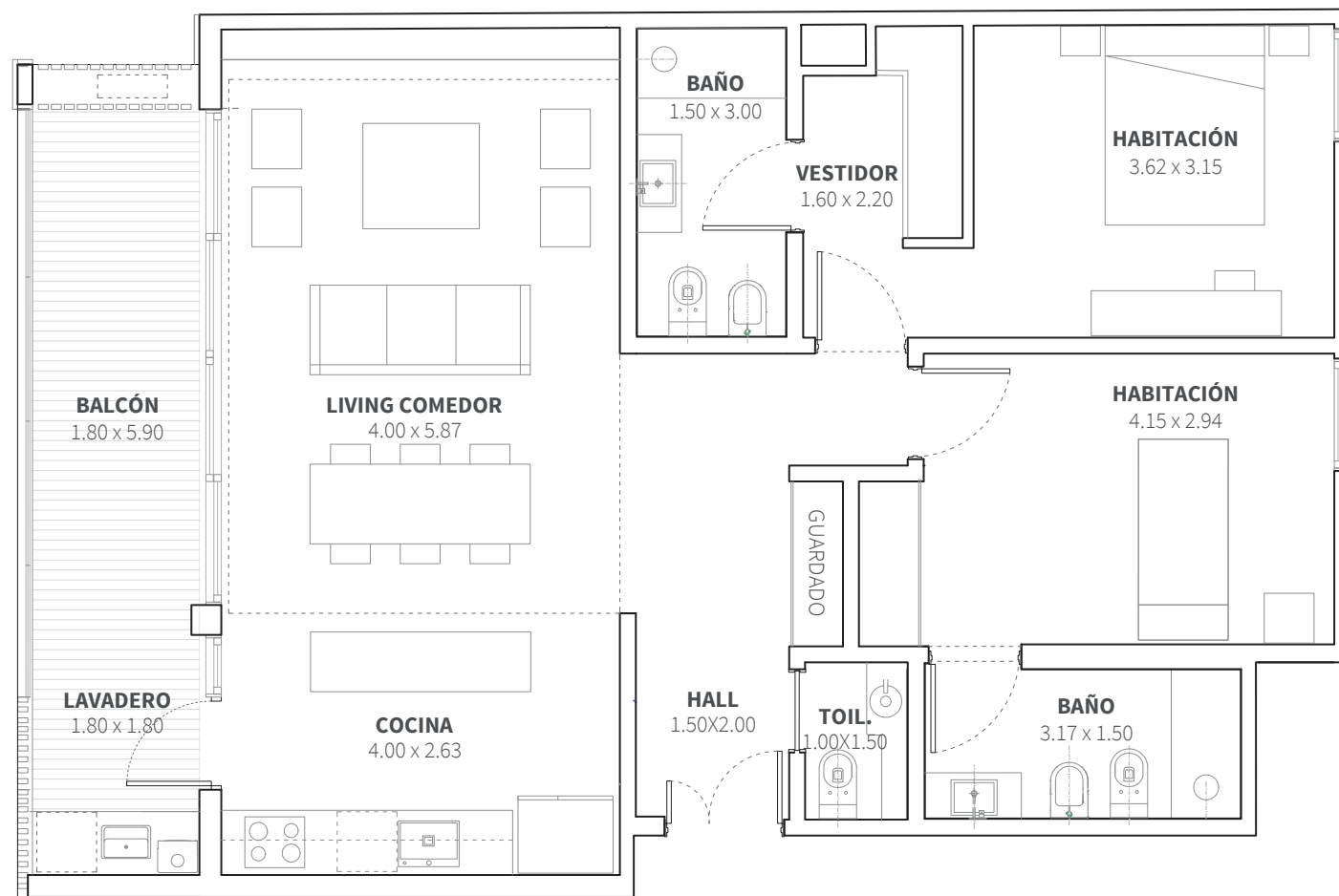
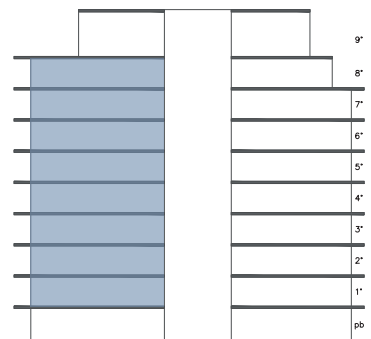
Las representaciones gráficas, imágenes y renders mostrados en este documento son meramente ilustrativos y no reflejan el diseño final del proyecto, ni los materiales o mobiliario que serán utilizados. Las dimensiones y características definitivas de las unidades, así como de las áreas privadas y comunes, serán las que se establezcan en los planos aprobados por las autoridades competentes. El desarrollador se reserva el derecho de hacer las modificaciones que considere necesarias o convenientes para el avance del proyecto.

SUP. CUBIERTA:	38,80 m ²
SUP. SEMICUBIERTA:	3,80 m ²
AMENITIES:	3 m ²
TOTAL:	45,5 m ²



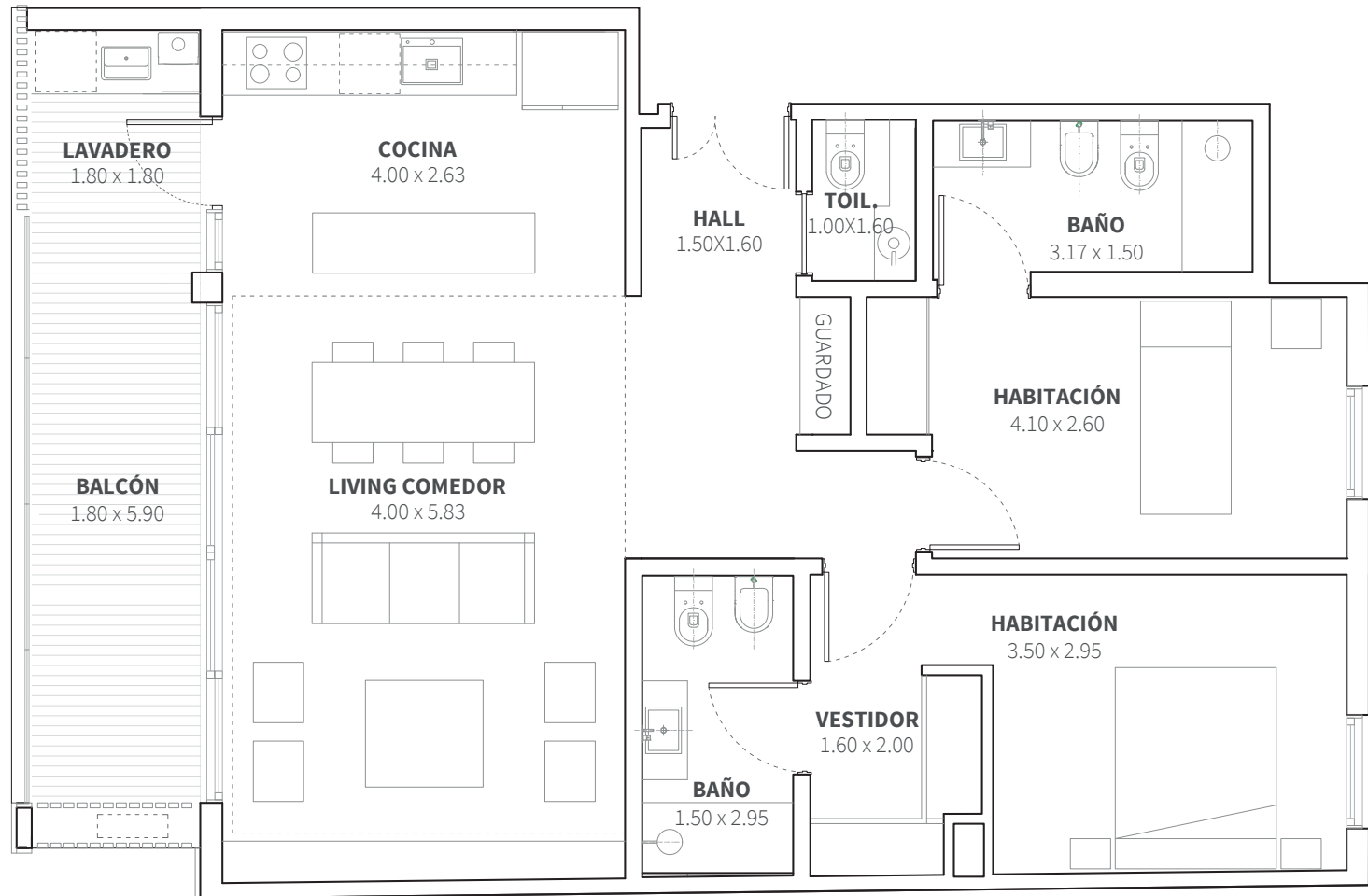
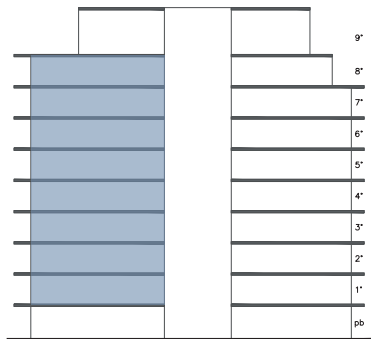
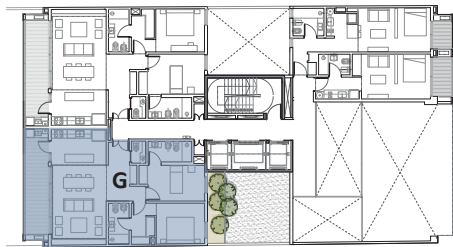
Las representaciones gráficas, imágenes y renders mostrados en este documento son meramente ilustrativos y no reflejan el diseño final del proyecto, ni los materiales o mobiliario que serán utilizados. Las dimensiones y características definitivas de las unidades, así como de las áreas privadas y comunes, serán las que se establezcan en los planos aprobados por las autoridades competentes. El desarrollador se reserva el derecho de hacer las modificaciones que considere necesarias o convenientes para el avance del proyecto.

SUP. CUBIERTA:	95,3 m ²
SUP. SEMICUBIERTA:	15,1 m ²
AMENITIES:	7,7 m ²
TOTAL:	118 m ²



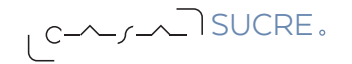
Las representaciones gráficas, imágenes y renders mostrados en este documento son meramente ilustrativos y no reflejan el diseño final del proyecto, ni los materiales o mobiliario que serán utilizados. Las dimensiones y características definitivas de las unidades, así como de las áreas privadas y comunes, serán las que se establezcan en los planos aprobados por las autoridades competentes. El desarrollador se reserva el derecho de hacer las modificaciones que considere necesarias o convenientes para el avance del proyecto.

SUP. CUBIERTA:	91,8 m ²
SUP. SEMICUBIERTA:	15,0 m ²
AMENITIES:	7,5 m ²
TOTAL:	114,4 m ²

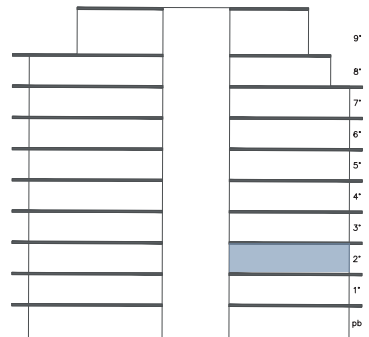
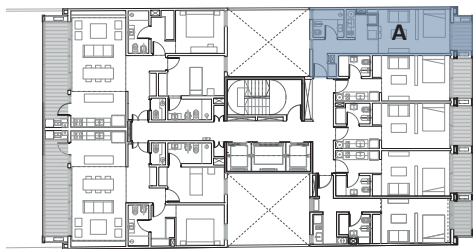


Las representaciones gráficas, imágenes y renders mostrados en este documento son meramente ilustrativos y no reflejan el diseño final del proyecto, ni los materiales o mobiliario que serán utilizados. Las dimensiones y características definitivas de las unidades, así como de las áreas privadas y comunes, serán las que se establezcan en los planos aprobados por las autoridades competentes. El desarrollador se reserva el derecho de hacer las modificaciones que considere necesarias o convenientes para el avance del proyecto.

◦ ÚNICO AMBIENTE | FRENTE | A



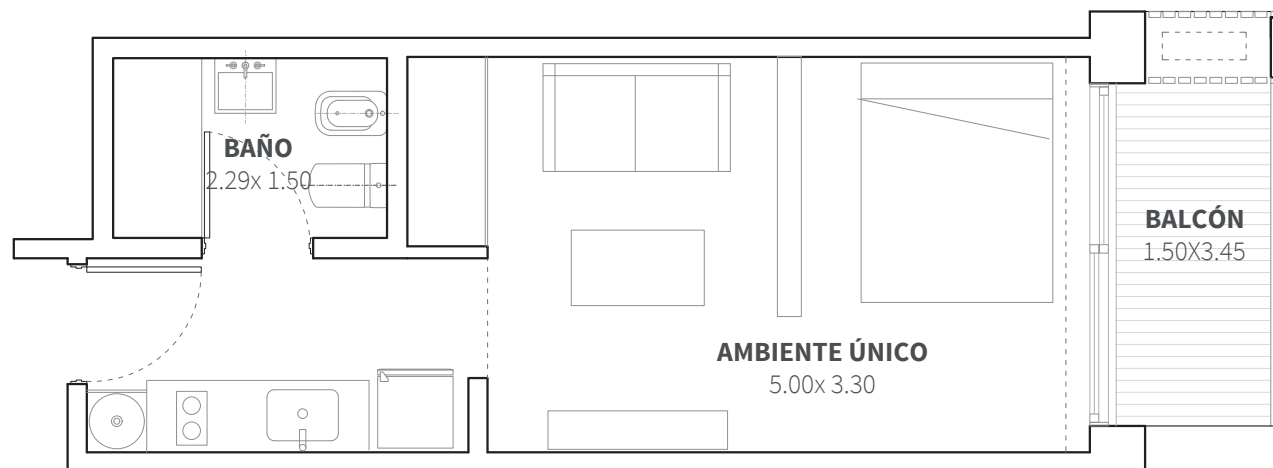
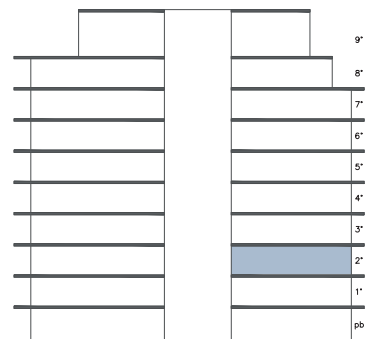
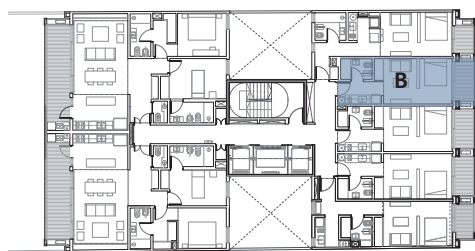
SUP. CUBIERTA:	38,80 m ²
SUP. SEMICUBIERTA:	3,8 m ²
AMENITIES:	3 m ²
TOTAL:	45,5 m ²



Las representaciones gráficas, imágenes y renders mostrados en este documento son meramente ilustrativos y no reflejan el diseño final del proyecto, ni los materiales o mobiliario que serán utilizados. Las dimensiones y características definitivas de las unidades, así como de las áreas privadas y comunes, serán las que se establezcan en los planos aprobados por las autoridades competentes. El desarrollador se reserva el derecho de hacer las modificaciones que considere necesarias o convenientes para el avance del proyecto.

◦ ÚNICO AMBIENTE | FRENTE | B

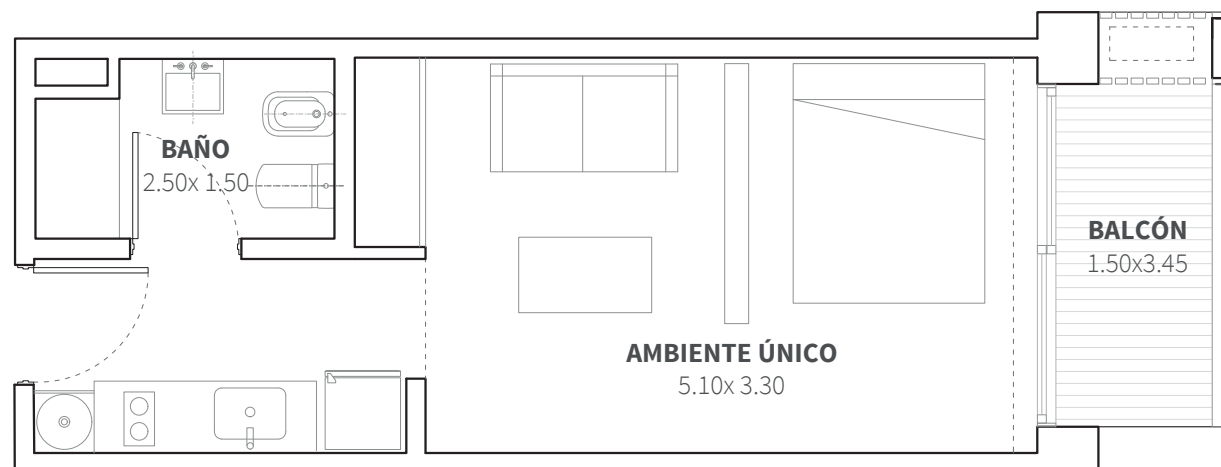
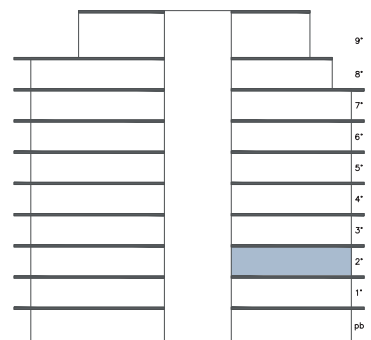
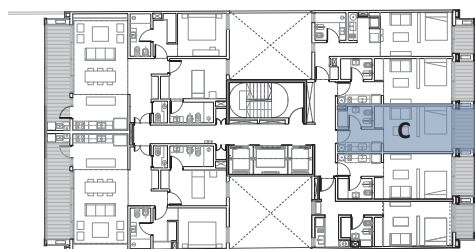
SUP. CUBIERTA:	29,7 m ²
SUP. SEMICUBIERTA:	4,8 m ²
AMENITIES:	2,4 m ²
TOTAL:	36,9 m ²



Las representaciones gráficas, imágenes y renders mostrados en este documento son meramente ilustrativos y no reflejan el diseño final del proyecto, ni los materiales o mobiliario que serán utilizados. Las dimensiones y características definitivas de las unidades, así como de las áreas privadas y comunes, serán las que se establezcan en los planos aprobados por las autoridades competentes. El desarrollador se reserva el derecho de hacer las modificaciones que considere necesarias o convenientes para el avance del proyecto.

◦ ÚNICO AMBIENTE | FRENTE | C

SUP. CUBIERTA:	29,80 m ²
SUP. SEMICUBIERTA:	4,80 m ²
AMENITIES:	2,4 m ²
TOTAL:	37 m ²



Las representaciones gráficas, imágenes y renders mostrados en este documento son meramente ilustrativos y no reflejan el diseño final del proyecto, ni los materiales o mobiliario que serán utilizados. Las dimensiones y características definitivas de las unidades, así como de las áreas privadas y comunes, serán las que se establezcan en los planos aprobados por las autoridades competentes. El desarrollador se reserva el derecho de hacer las modificaciones que considere necesarias o convenientes para el avance del proyecto.

◦ ÚNICO AMBIENTE | FRENTE | D

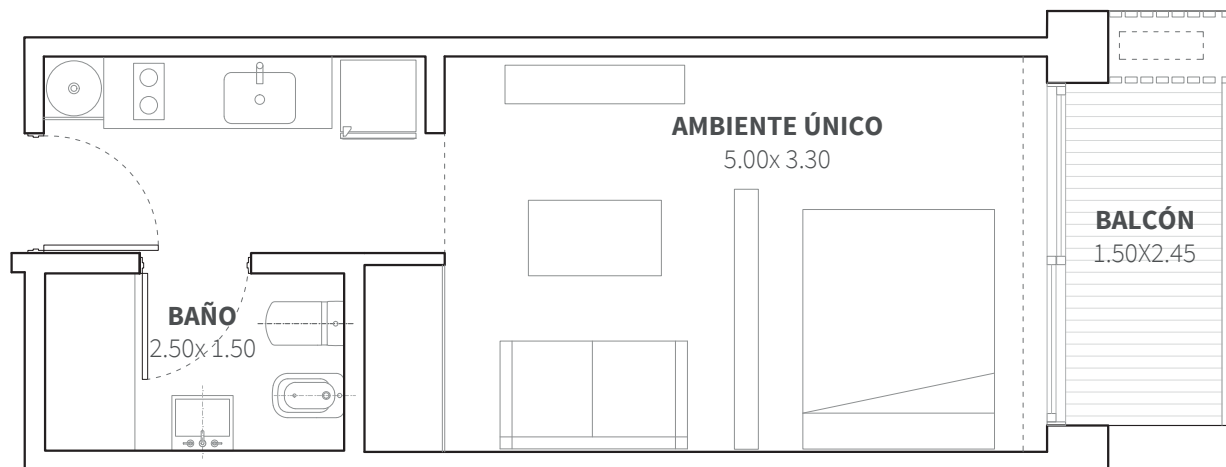
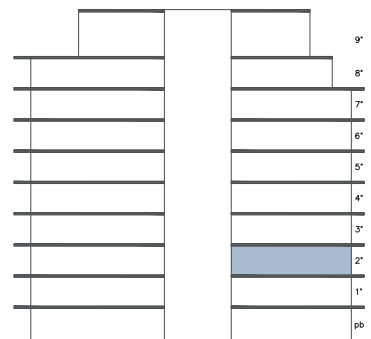
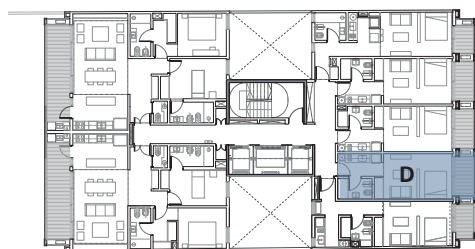
SUCRE.

SUP. CUBIERTA: 30 m²

SUP. SEMICUBIERTA: 4,80 m²

AMENITIES: 2,4 m²

TOTAL: 37,3 m²

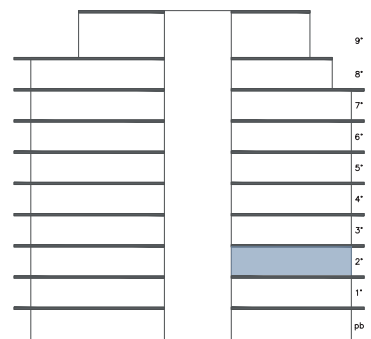
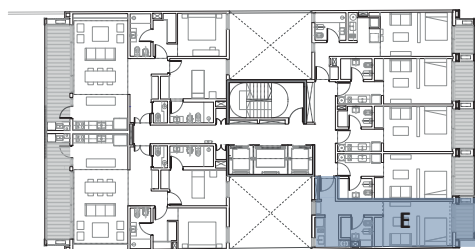


Las representaciones gráficas, imágenes y renders mostrados en este documento son meramente ilustrativos y no reflejan el diseño final del proyecto, ni los materiales o mobiliario que serán utilizados. Las dimensiones y características definitivas de las unidades, así como de las áreas privadas y comunes, serán las que se establezcan en los planos aprobados por las autoridades competentes. El desarrollador se reserva el derecho de hacer las modificaciones que considere necesarias o convenientes para el avance del proyecto.

◦ ÚNICO AMBIENTE | FRENTE | E

SUCRE.

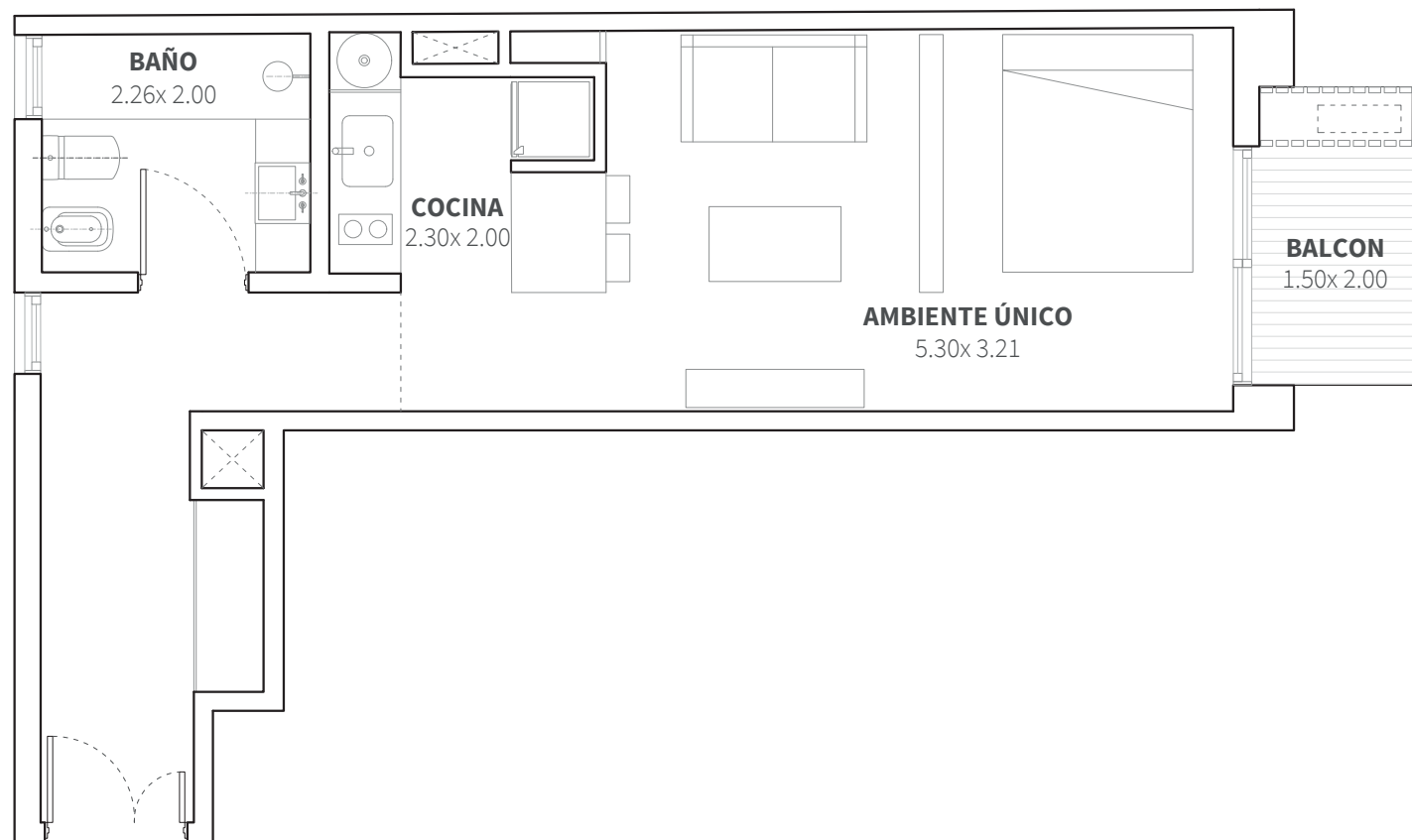
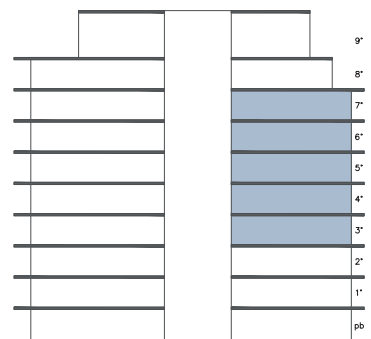
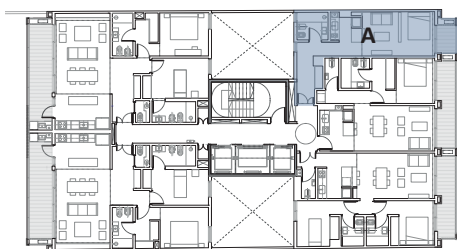
SUP. CUBIERTA:	38,80 m ²
SUP. SEMICUBIERTA:	4,40 m ²
AMENITIES:	3 m ²
TOTAL:	46,2 m ²



Las representaciones gráficas, imágenes y renders mostrados en este documento son meramente ilustrativos y no reflejan el diseño final del proyecto, ni los materiales o mobiliario que serán utilizados. Las dimensiones y características definitivas de las unidades, así como de las áreas privadas y comunes, serán las que se establezcan en los planos aprobados por las autoridades competentes. El desarrollador se reserva el derecho de hacer las modificaciones que considere necesarias o convenientes para el avance del proyecto.

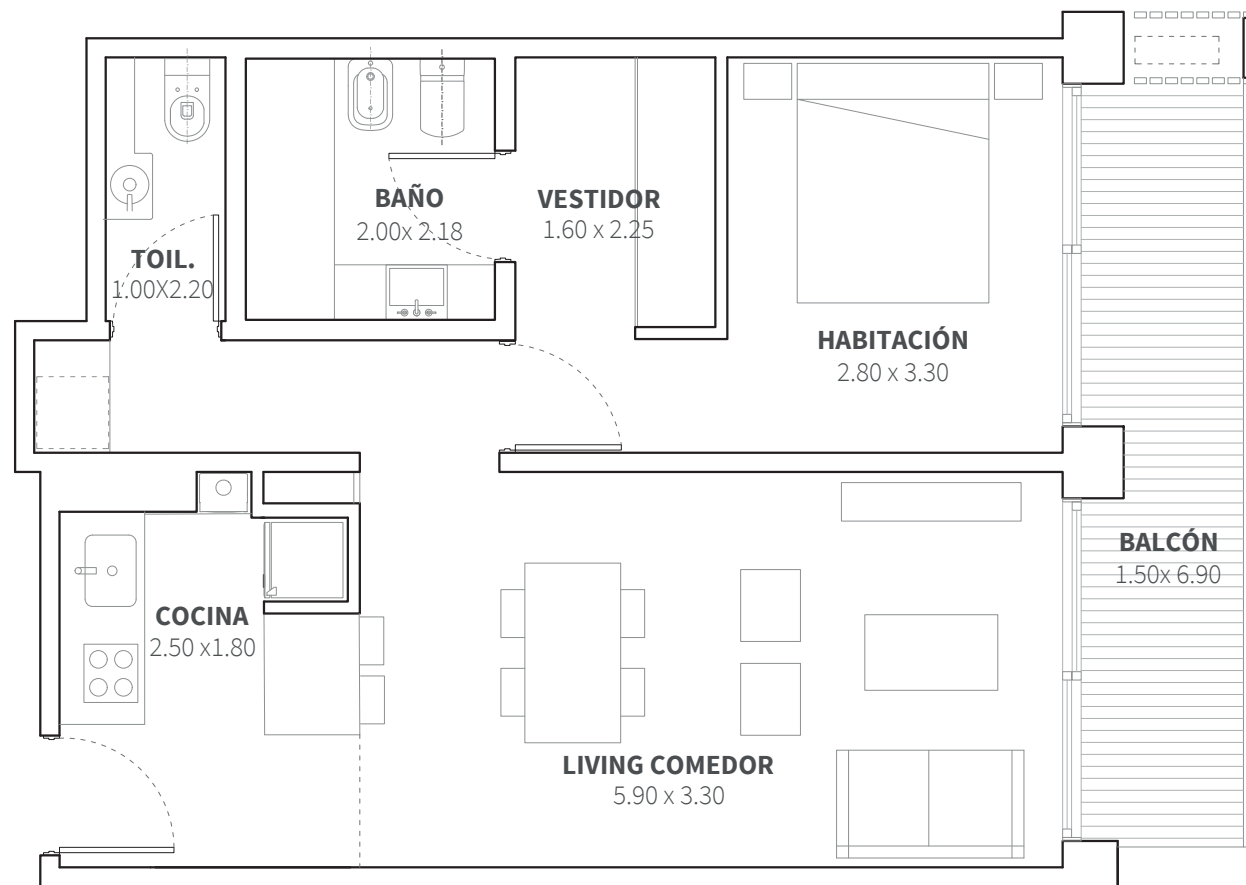
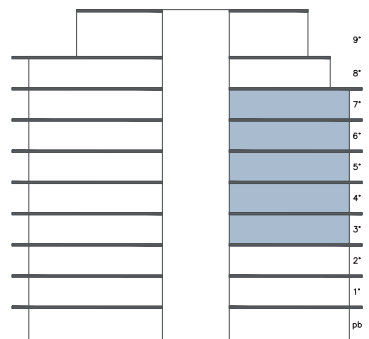
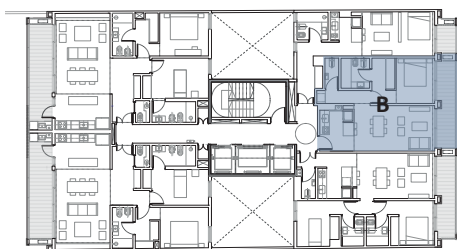
◦ ÚNICO AMBIENTE | FRENTE | A

SUP. CUBIERTA:	41,9 m ²
SUP. SEMICUBIERTA:	3,8 m ²
AMENITIES:	3,2 m ²
TOTAL:	48,9 m ²



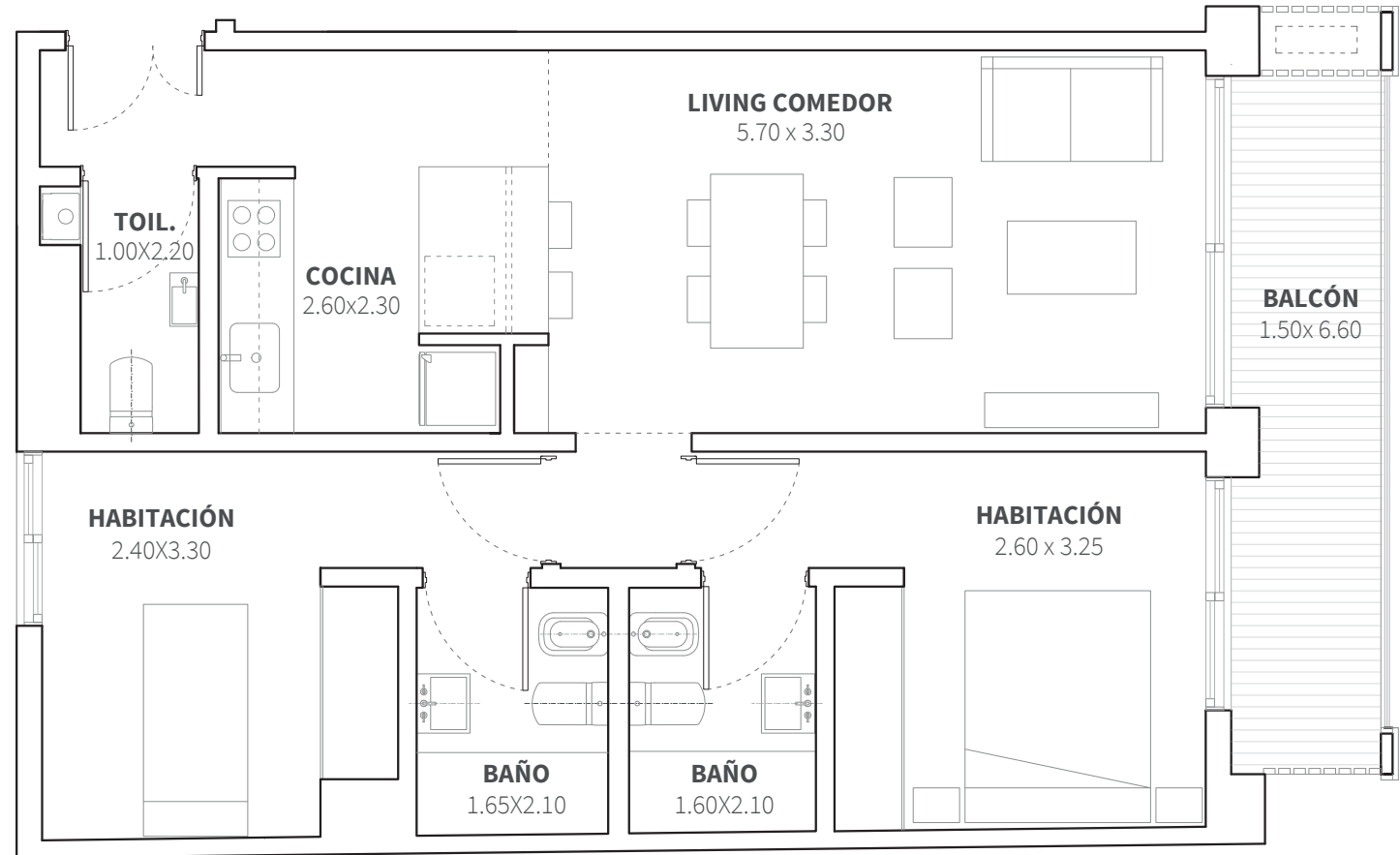
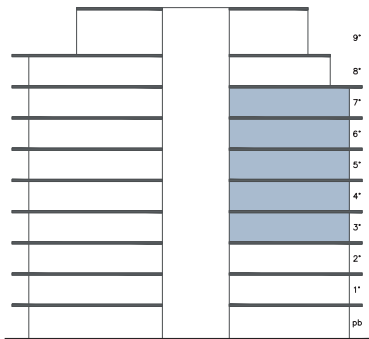
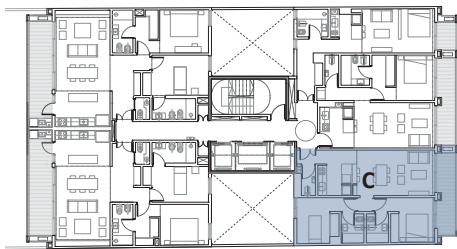
Las representaciones gráficas, imágenes y renders mostrados en este documento son meramente ilustrativos y no reflejan el diseño final del proyecto, ni los materiales o mobiliario que serán utilizados. Las dimensiones y características definitivas de las unidades, así como de las áreas privadas y comunes, serán las que se establezcan en los planos aprobados por las autoridades competentes. El desarrollador se reserva el derecho de hacer las modificaciones que considere necesarias o convenientes para el avance del proyecto.

SUP. CUBIERTA:	58,9 m ²
SUP. SEMICUBIERTA:	9,6 m ²
AMENITIES:	4,8 m ²
TOTAL:	73,4 m ²



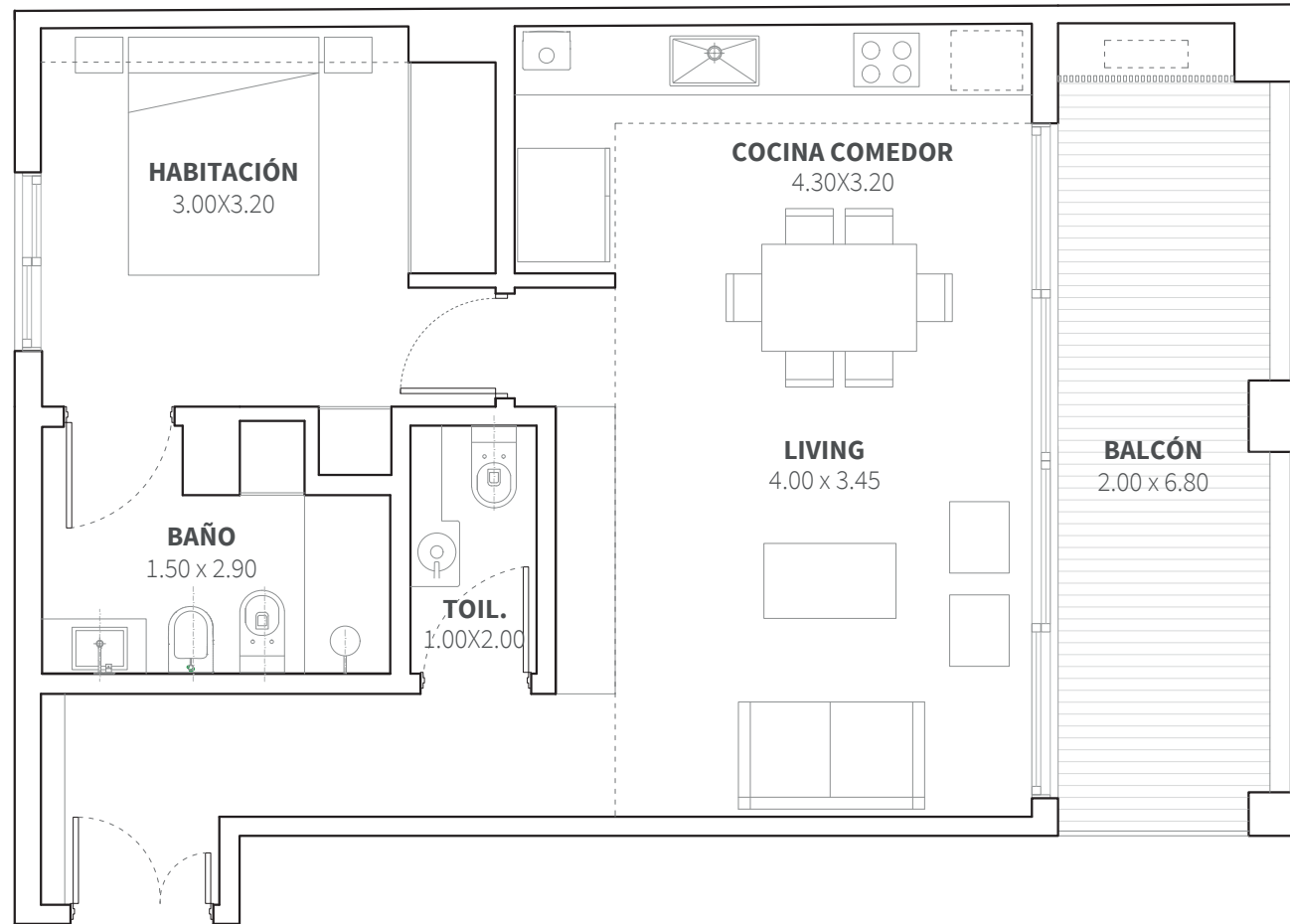
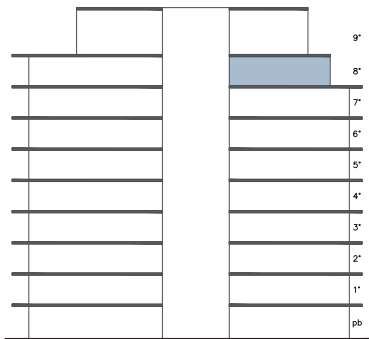
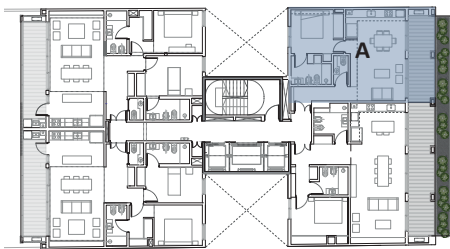
Las representaciones gráficas, imágenes y renders mostrados en este documento son meramente ilustrativos y no reflejan el diseño final del proyecto, ni los materiales o mobiliario que serán utilizados. Las dimensiones y características definitivas de las unidades, así como de las áreas privadas y comunes, serán las que se establezcan en los planos aprobados por las autoridades competentes. El desarrollador se reserva el derecho de hacer las modificaciones que considere necesarias o convenientes para el avance del proyecto.

SUP. CUBIERTA:	73,8 m ²
SUP. SEMICUBIERTA:	7,30 m ²
AMENITIES:	5,7 m ²
TOTAL:	86,7 m ²



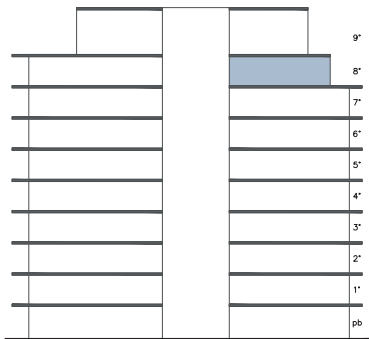
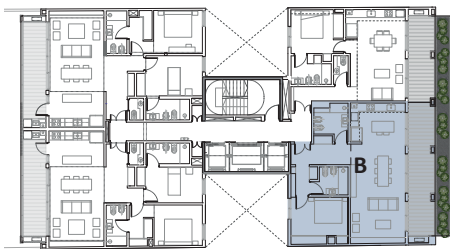
Las representaciones gráficas, imágenes y renders mostrados en este documento son meramente ilustrativos y no reflejan el diseño final del proyecto, ni los materiales o mobiliario que serán utilizados. Las dimensiones y características definitivas de las unidades, así como de las áreas privadas y comunes, serán las que se establezcan en los planos aprobados por las autoridades competentes. El desarrollador se reserva el derecho de hacer las modificaciones que considere necesarias o convenientes para el avance del proyecto.

SUP. CUBIERTA:	60,9 m ²
SUP. DESCUBIERTA:	13,8 m ²
AMENITIES:	5,2 m ²
TOTAL:	80 m ²



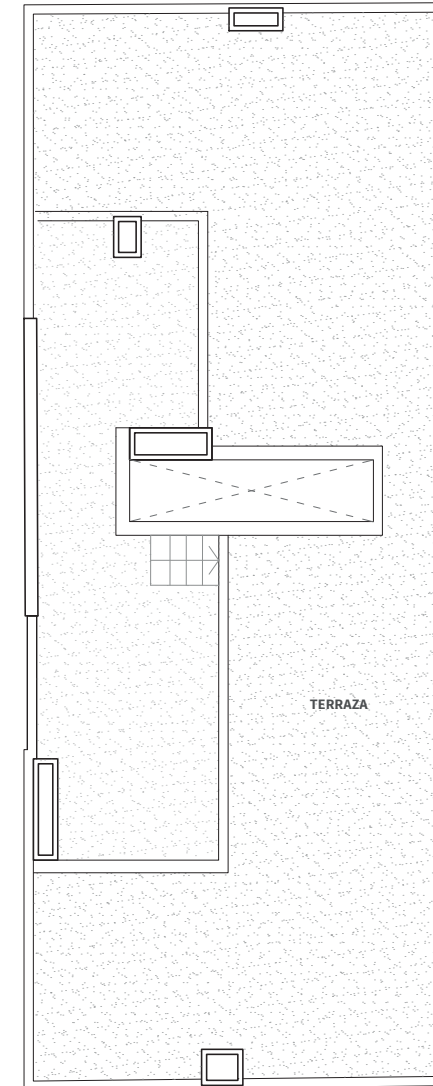
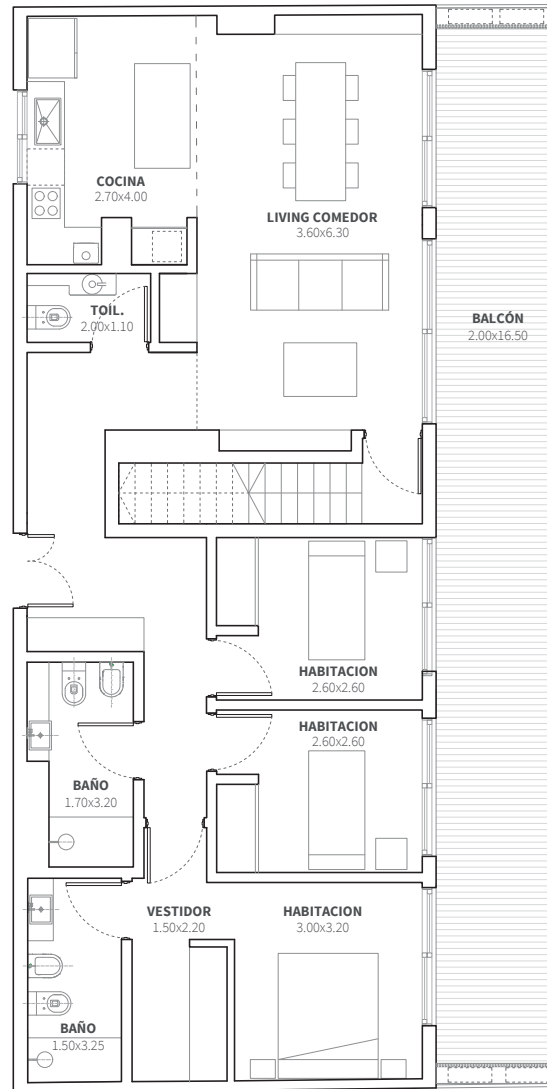
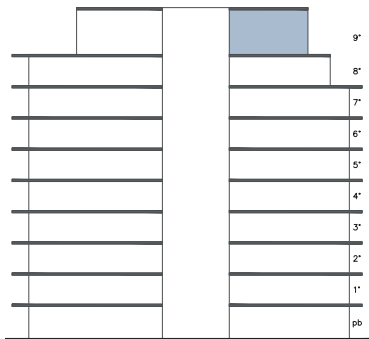
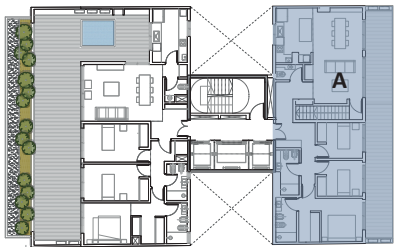
Las representaciones gráficas, imágenes y renders mostrados en este documento son meramente ilustrativos y no reflejan el diseño final del proyecto, ni los materiales o mobiliario que serán utilizados. Las dimensiones y características definitivas de las unidades, así como de las áreas privadas y comunes, serán las que se establezcan en los planos aprobados por las autoridades competentes. El desarrollador se reserva el derecho de hacer las modificaciones que considere necesarias o convenientes para el avance del proyecto.

SUP. CUBIERTA:	84,5 m ²
SUP. DESCUBIERTA:	20,8 m ²
AMENITIES:	7,4 m ²
TOTAL:	112,7 m ²



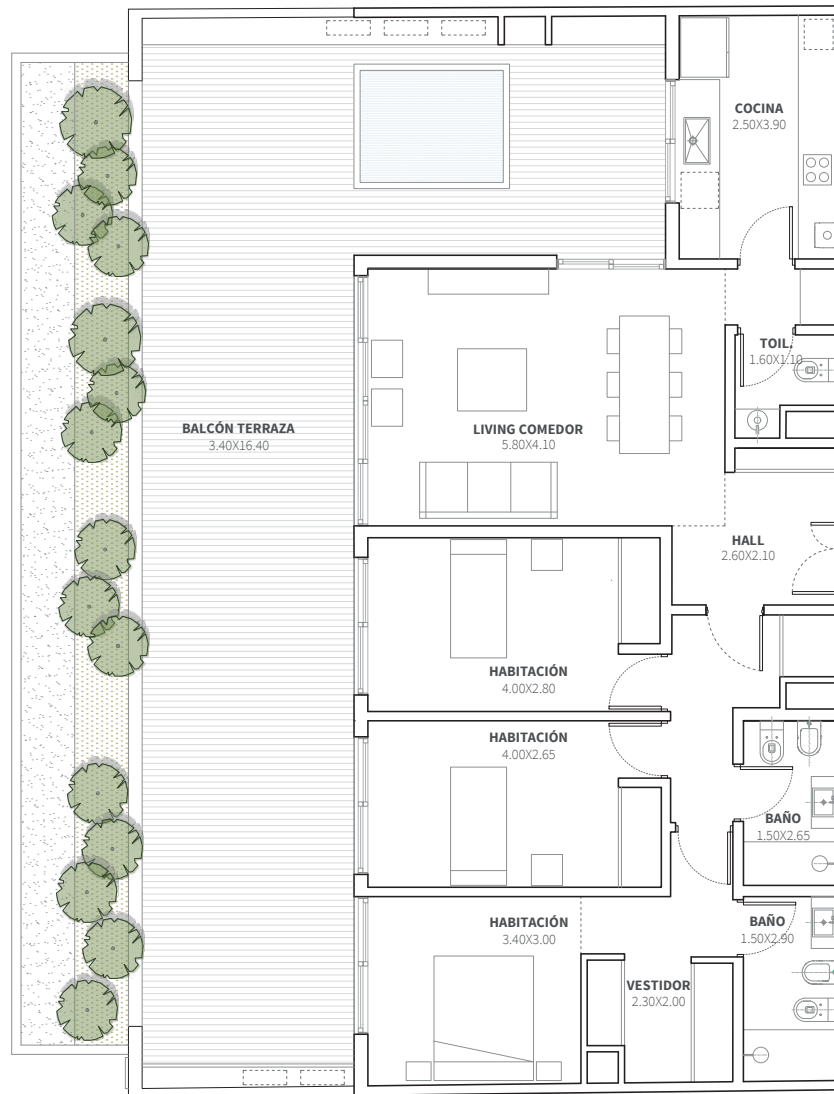
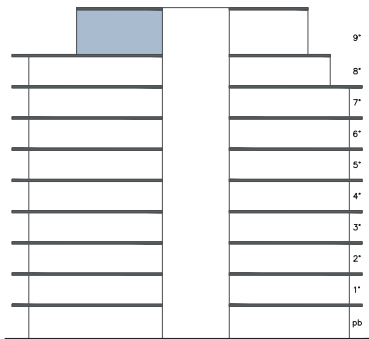
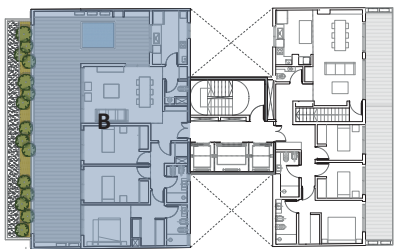
Las representaciones gráficas, imágenes y renders mostrados en este documento son meramente ilustrativos y no reflejan el diseño final del proyecto, ni los materiales o mobiliario que serán utilizados. Las dimensiones y características definitivas de las unidades, así como de las áreas privadas y comunes, serán las que se establezcan en los planos aprobados por las autoridades competentes. El desarrollador se reserva el derecho de hacer las modificaciones que considere necesarias o convenientes para el avance del proyecto.

SUP. CUBIERTA:	115,4 m ²
SUP. DESCUBIERTA:	34,7 m ²
SUP. TERRAZA:	115 m ²
AMENITIES:	13,2 m ²
TOTAL:	278,2 m ²



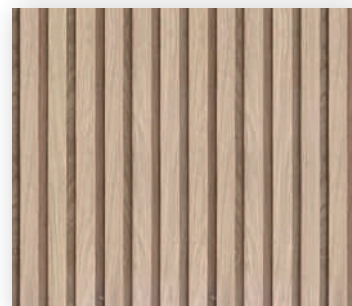
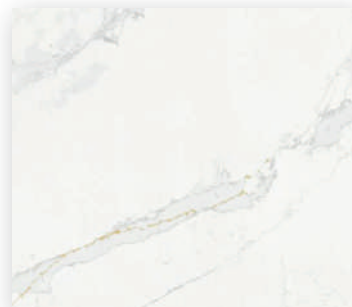
Las representaciones gráficas, imágenes y renders mostrados en este documento son meramente ilustrativos y no reflejan el diseño final del proyecto, ni los materiales o mobiliario que serán utilizados. Las dimensiones y características definitivas de las unidades, así como de las áreas privadas y comunes, serán las que se establezcan en los planos aprobados por las autoridades competentes. El desarrollador se reserva el derecho de hacer las modificaciones que considere necesarias o convenientes para el avance del proyecto.

SUP. CUBIERTA:	117,3 m ²
SUP. DESCUBIERTA:	83,3 m ²
AMENITIES:	11,1 m ²
TOTAL:	211,7 m ²



Las representaciones gráficas, imágenes y renders mostrados en este documento son meramente ilustrativos y no reflejan el diseño final del proyecto, ni los materiales o mobiliario que serán utilizados. Las dimensiones y características definitivas de las unidades, así como de las áreas privadas y comunes, serán las que se establezcan en los planos aprobados por las autoridades competentes. El desarrollador se reserva el derecho de hacer las modificaciones que considere necesarias o convenientes para el avance del proyecto.

MEMORIA TECNICA



Aberturas de aluminio línea A30 DVH o similar

Losa radiante a gas

Aire acondicionado instalado

Anafe y horno eléctrico

Pisos de porcelanato

Revestimientos de baños en cerámicas

Artefactos de baño y cocina Ferrum y FV o similar

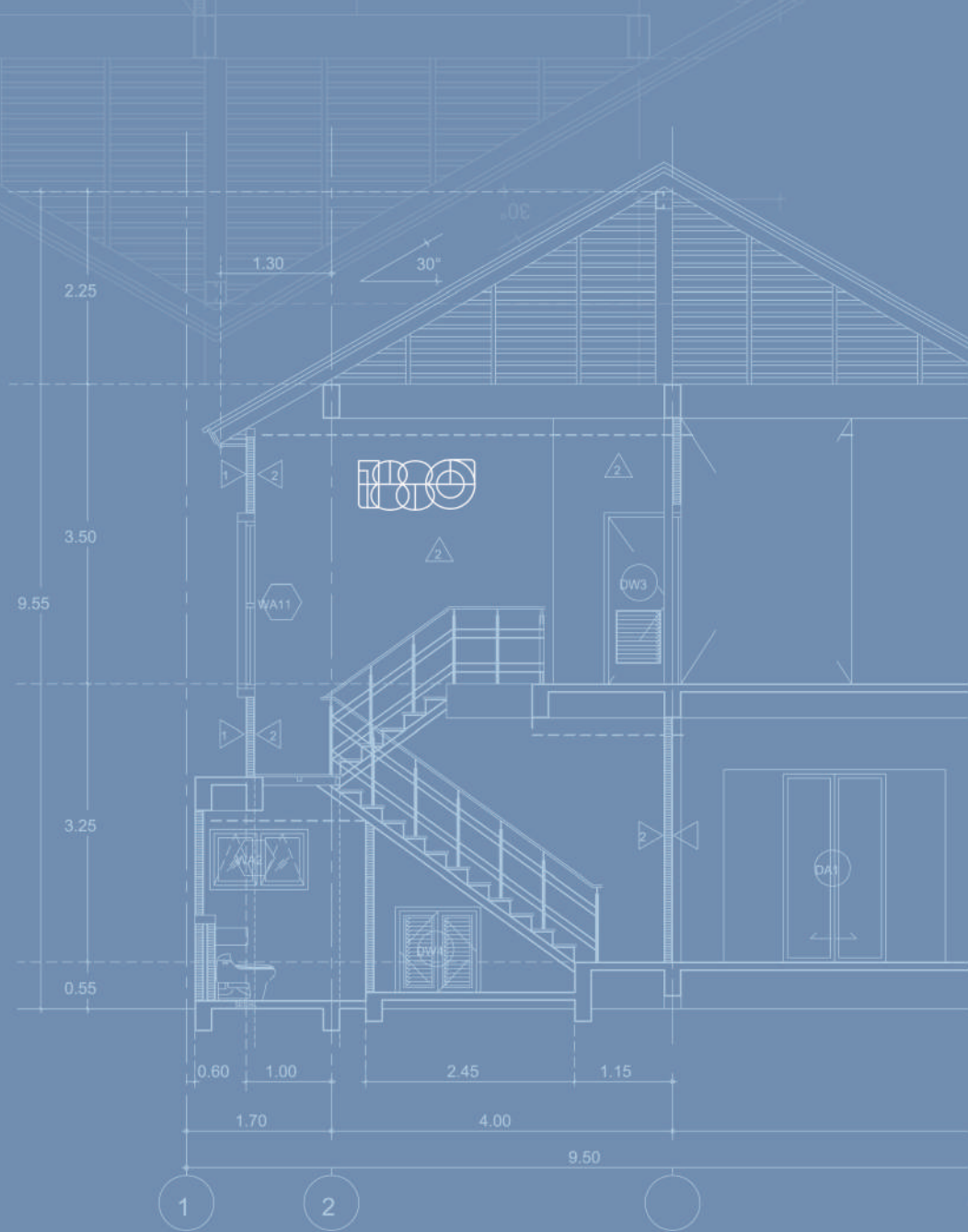
Mesadas de silestone o similar

Bajo mesadas y alacenas

Interiores de placard

Aplicques de iluminación en balcones

6. SOMOS



SUCRE.



DESARROLLO

📷 grupo1880_

Germán Lanzilotti
11-3571-1541

info@grupo1880.com



PROYECTO Y DIRECCIÓN DE OBRA

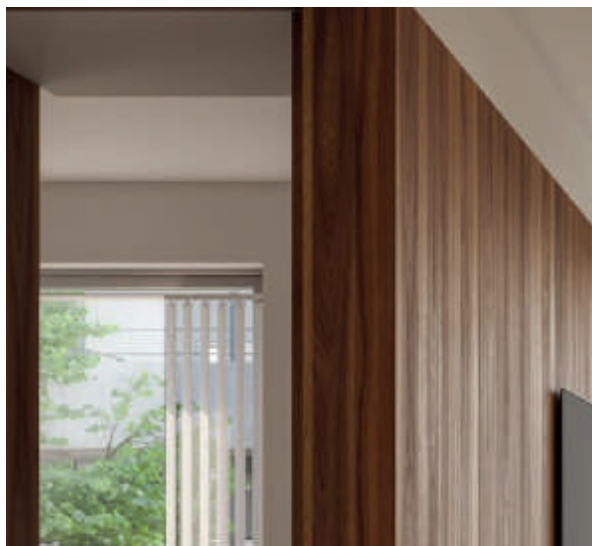
📷 larrocamendizabal



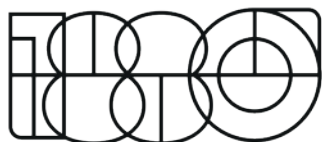
DISEÑO DE INTERIORES

📷 belgikahome

DESARROLLO



GRUPO



MILOCHOOCHENTA



Somos un equipo de profesionales del rubro de la Arquitectura, Construcción y Finanzas que decidió unir su conocimiento y experiencia para formar un grupo de trabajo de alto rendimiento con un sólido respaldo financiero.

Como grupo estamos convencidos de que hay que estar en cada detalle para poder concretar nuestros proyectos.

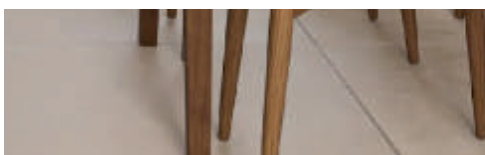
Nos encargamos de cada uno de los pasos para la concreción del los emprendimientos de Real Estate. Desde la búsqueda y análisis del terreno, la adquisición del mismo, el desarrollo del proyecto de Arquitectura, la ingeniería financiera y la administración de la construcción y el negocio.

Como filosofía de trabajo creemos que hay que trabajar con los mejores, es por eso que en nuestros desarrollos nos encargamos de convocar profesionales y asesores destacados.

PROYECTO Y DIRECCIÓN



**LARROCA
MENDIZÁBAL**
ARCHITECTS



Larroca Mendizábal Arquitectos es una firma con más de 20 años de experiencia dedicada al diseño y desarrollo de proyectos arquitectónicos de gran escala. Con una trayectoria sólida y una reputación forjada en la calidad, la innovación y la atención a cada detalle, nuestro estudio ha llevado adelante obras emblemáticas tanto a nivel nacional como internacional.

Nos especializamos en proyectos integrales, desde la etapa conceptual hasta su ejecución final, abordando cada desafío con un equipo multidisciplinario altamente capacitado. Nuestra filosofía de trabajo se basa en un enfoque que combina creatividad, funcionalidad y sostenibilidad, integrando las últimas tendencias tecnológicas y constructivas para ofrecer soluciones de vanguardia.

A lo largo de nuestra historia, hemos diseñado una amplia variedad de edificios residenciales, comerciales y corporativos, siempre con el objetivo de crear espacios que mejoren la calidad de vida de sus usuarios y aporten valor a su entorno urbano. Nuestro compromiso con la excelencia nos ha permitido forjar relaciones duraderas con nuestros clientes, quienes confían en nosotros para materializar sus visiones más ambiciosas.

Algunos de nuestros proyectos son:

- .EDIFICIO CASA CABRERA
- .EDIFICIO CASA CESPEDES
- .EDIFICIO VISTANA
- .EDIFICIO DE VENTAS NUEVO BELLA VISTA
- .LA SARITA POLO CLUB
- .CENTRO DE ALTO RENDIMIENTO PUERTO MADRYN RUGBY CLUB
- .QATAR POLO CLUB
- .GERENCIAMIENTO URBANIZACIÓN NUEVO BELLA VISTA

DISEÑO DE INTERIORES



BELGIKA
HOME DESIGN

Somos un estudio de diseño de interiores con más de 10 años de trayectoria, especializado en reformas y terminaciones de obra. Creamos espacios funcionales pensando en la necesidad de cada cliente, logrando ambientes cálidos y con identidad propia.

Nos apasiona diseñar espacios, fusionando distintos estilos para lograr resultados únicos y personalizados.

Acompañamos a cada cliente en todo el proceso de obra, desde el diseño conceptual hasta la elección de cada detalle: materiales, colores, mobiliario y terminaciones.

Creemos que el diseño mejora la calidad de vida de las personas, por eso trabajamos en cada proyecto con compromiso, dedicación y una mirada integral, obteniendo espacios que reflejan la esencia de quienes los van a habitar.

GRUPO



MILOCHOOCHENTA



SUCRE.

